

TRANSFORMAR LA EXPERIENCIA DE LOS SERVICIOS PÚBLICOS

Javier Cruz

IMPORTANTES RETOS EN LA ADMINISTRACIÓN PÚBLICA

- ▶ GARANTIZAR SERVICIOS PÚBLICOS CON REDUCIDOS PRESUPUESTOS



- ▶ LLEGAR A “TODOS LOS COLECTIVOS” (TODAS LAS GENERACIONES DE CIUDADANOS)



- ▶ APROVECHARSE DE LAS NUEVAS TECNOLOGÍAS (IOT, INTELIGENCIA ARTIFICIAL)



- ▶ REGULACIÓN CADA VEZ MÁS EXIGENTE (ENS, NIS2, ...), SOBRE TODO A NIVEL DE SEGURIDAD DE LOS DATOS



- ▶ GARANTIZAR LA SEGURIDAD FÍSICA DE LOS CIUDADANOS



- ▶ ADAPTARSE A CADA SECTOR CONCRETO (ADMINISTRACIÓN GENERAL, CIUDADES CONECTADAS, SALUD, EDUCACIÓN, FUERZAS DE SEGURIDAD, ...)



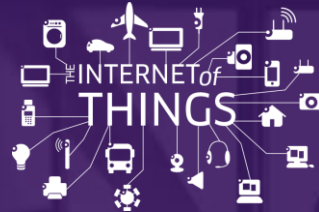
- ▶ INTEGRAR SOLUCIONES O TECNOLOGÍAS DE DIFERENTES PROVEEDORES

CONECTAR EL FUTURO CON SOLUCIONES TECNOLÓGICAS

Donde «todo se conecta»

REDES PREPARADAS IoT

Seguridad, Flexibilidad, Servicios



Automatización

Integración en los procesos de la administración



PUESTO DE TRABAJO DIGITAL

Deslocalización, Sencillez,
Simplicidad, Flexibilidad



COMUNICACIÓN GLOBAL

Personas, Cosas, Procesos



HIPERAUTOMATIZACIÓN

Inteligencia Artificial, RPA, Machine Learning

CONTINUIDAD DE LOS PROCESOS



TECNOLOGIA AS A SERVICE

Servicios nuevos y flexibles

Inmediatez
Sencillez

Teletrabajo
Colaboración
Comunicación desde casa

ADMINISTRACIÓN PÚBLICA

Proporcionar una experiencia novedosa para el ciudadano con Servicios públicos conectados y soluciones que garantizan la seguridad



Ciudades conectadas y sostenibles

- Conectar y securizar las ciudades con Comunicaciones y redes seguras y resilientes
- Simplificar los procesos y reducir costes con analíticas inteligentes

Experiencias digitales (eGovernment)

- Ofrecer a los ciudadanos un acceso sin fisuras, seguro y personalizado a servicios digitales
- Ofrecer a los funcionarios una colaboración digital para mejorar en eficiencia y que tengan foco en el ciudadano

Seguridad pública eficiente

- Optimizar la gestión de emergencias
- Asegurar una colaboración en tiempo real entre “actores” clave en situaciones de emergencia

Defensa conectada

- Asegurar una conectividad resiliente y la seguridad de los datos
- Comunicaciones que cumplan con los requisitos exigentes de Defensa y Cuerpos de Seguridad

UNA PROPUESTA DE VALOR PARA CADA ÁREA DE RESPONSABILIDAD



<p>Experiencia “curativa” para el paciente</p>	<p>Redefinir la forma de proporcionar los Servicios Sanitarios</p>	<p>Eficiencia, protección, seguridad, privacidad</p>
<ul style="list-style-type: none"> • Desde la bienvenida a la admisión, durante la estancia en el centro y en el seguimiento posterior • “Enganche” digital: acceso de paciente/huésped y sistemas basados en localización 	<ul style="list-style-type: none"> • Comunicación segura, movilidad y colaboración, para dar más tiempo a los profesionales • Gestión optimizada de notificaciones con movilidad • Acceso desde cualquier lugar a la información del paciente 	<ul style="list-style-type: none"> • Comunicaciones y Redes fiables, on-site, híbrido o en la nube • Optimización de equipamiento, operaciones y procesos clínicos • Protección de personas, activos, datos; seguimiento de todos ellos en el edificio

PROPUESTA DE VALOR EN EDUCACIÓN IMPULSAR EL ÉXITO DEL ESTUDIANTE

<p>Foco en el Estudiante</p>	<p>Campus Inteligente</p>	<p>Formación segura y Continua</p>
<p>Habilitar una experiencia óptima del estudiante a través de Comunicaciones cognitivas y una conectividad total</p>	<p>Automatizar y gestionar una red segura, altamente disponible y predictiva</p>	<p>Proporcionar las herramientas para garantizar la continuidad en la educación e identificar, reaccionar, coordinar y alertar a la comunidad durante situaciones de crisis</p>



Conectividad Resiliente

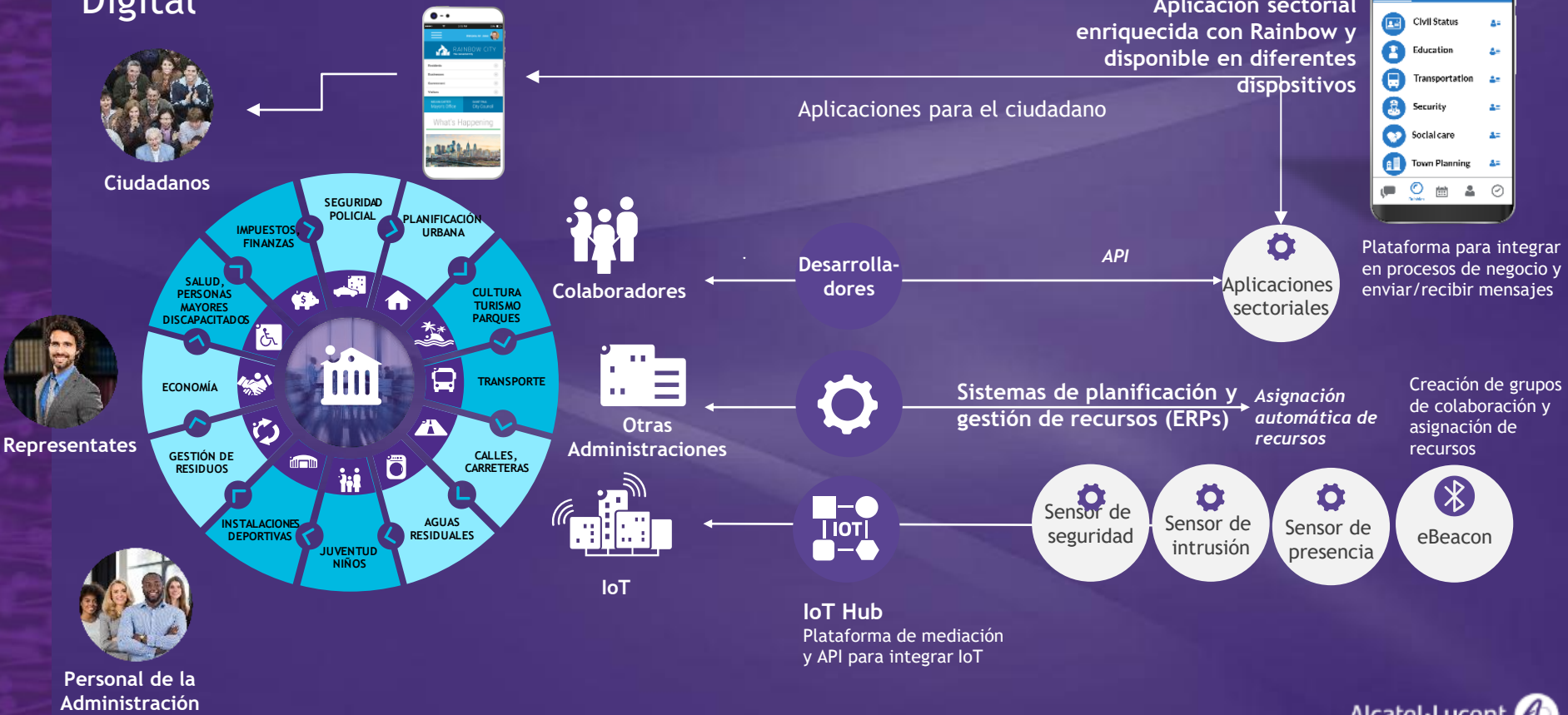


Comunicaciones de Misión Crítica



Seguridad Digital

Conectar al personal de la Administración, la Comunidad, Objetos y Procesos con colaboración en tiempo real, y ayudando a la Transformación Digital



Plataforma para integrar en procesos de negocio y enviar/recibir mensajes

Creación de grupos de colaboración y asignación de recursos

LA SOBERANÍA DEL DATO

- ▶ Datos de ciudadanos seguros en todo momento
- ▶ Compatible con regulaciones existentes (NIS2, ENS, ...)
- ▶ Soluciones adaptadas a los requerimientos de cada modelo: nube pública, nube privada o en CPD de las organizaciones gubernamentales



Aproximación en seguridad



Seguridad in situ



Política de redes e infraestructuras



Seguridad a nivel de aplicación y SO



Seguridad de usuario



Seguridad en canales de comunicación



Auditoría de seguridad



GRACIAS

The image features a dark purple background with a grid pattern, likely representing a window. Silhouettes of several people are visible, suggesting a meeting or collaborative work environment. One person on the right is holding a document or tablet. The overall scene is dimly lit, emphasizing the shapes of the individuals and the grid lines.